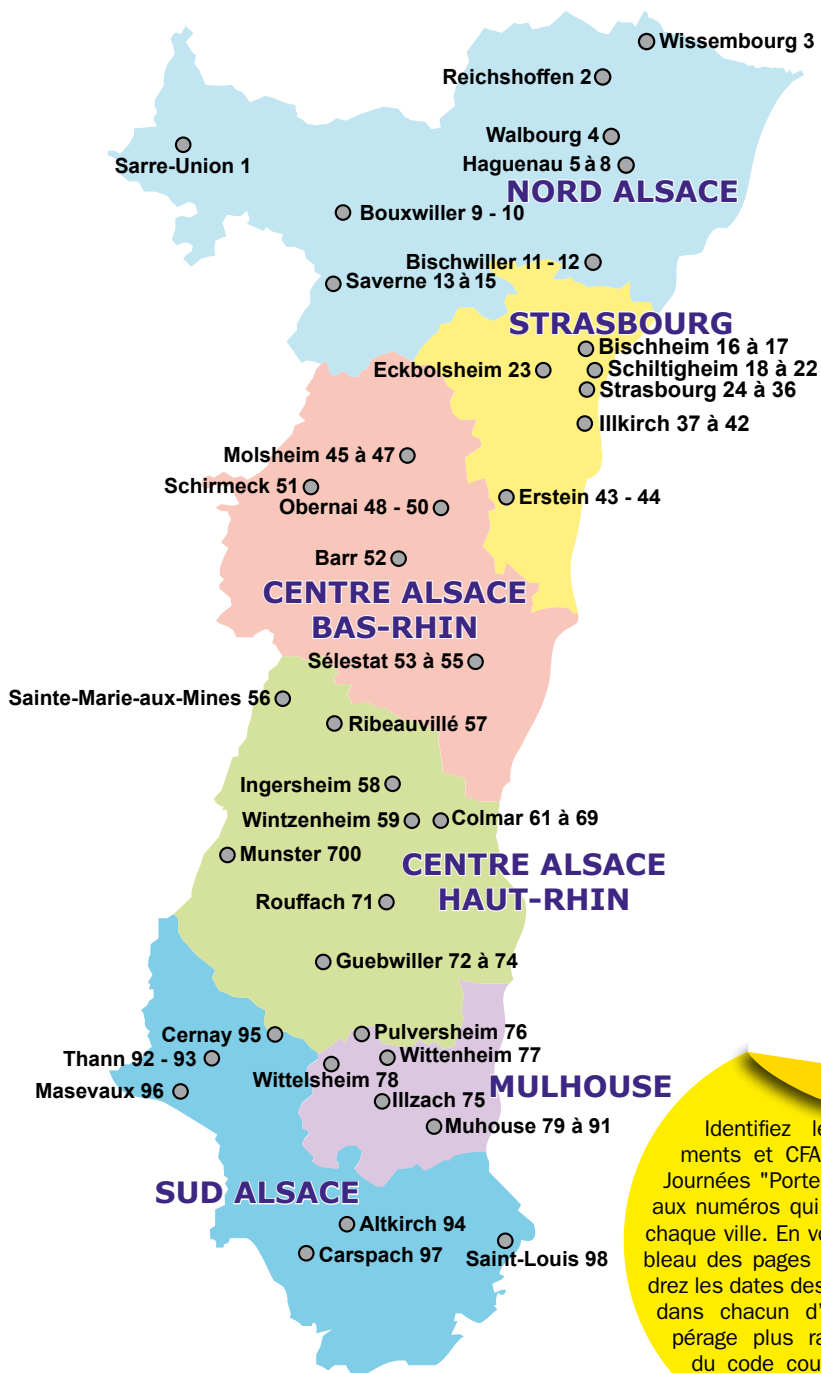




# Recherche d'établissements par zone géographique



Identifiez les établissements et CFA proposant des Journées "Portes ouvertes" grâce aux numéros qui figurent à côté de chaque ville. En vous reportant au tableau des pages 4 à 7, vous obtiendrez les dates des "Portes ouvertes", dans chacun d'eux. Pour un repérage plus rapide, aidez-vous du code couleur attribué à chaque aire géographique.

# Les lycées et les centres de formation d'apprentis vous accueillent du 1<sup>er</sup> février au 6 avril 2019

L'année scolaire est jalonnée d'étapes qui doivent permettre à chacune et à chacun d'entre vous d'élaborer ses choix d'orientation. Il est fondamental que vous choisissiez votre orientation en tenant compte de vos talents, de vos aspirations et des perspectives d'insertion professionnelle.

Au long de votre scolarité, votre établissement, les partenaires du monde économique et les services d'orientation de l'académie se mobilisent, dans le cadre du parcours Avenir, pour vous aider à connaître et à comprendre le monde de l'emploi et de la formation.

- Un temps est nécessaire pour découvrir les métiers et professions : c'est ce qu'offrent les manifestations organisées localement, les interventions de professionnels dans les établissements et les séquences de découverte dans les entreprises.
- La présentation des formations dans le cadre de salons, de forums ou de carrefours est une occasion pour trouver en un seul lieu la diversité des modalités d'accès au diplôme et à la qualification.

Le deuxième trimestre est le moment où s'expriment les intentions d'orientation et où se préparent les choix qui seront faits en fin d'année.

C'est pourquoi l'académie de Strasbourg, avec le concours du Club Ecole-Entreprise, de l'Onisep Grand Est - site de Strasbourg, du SAIO et de la Région Grand Est, a pris l'initiative d'organiser les journées «Portes ouvertes» des lycées et centres de formation des apprentis.

C'est à vous qu'il revient :

- de préparer votre parcours de formation pour l'an prochain, bien sûr, mais aussi et surtout pour les années qui sont devant vous.
- de vous informer sur place sur les filières, les contenus et les débouchés des formations,
- de rencontrer les enseignants et les professionnels,
- de vous ouvrir aux métiers et aux emplois d'avenir,
- d'explorer différentes possibilités de parcours menant à la qualification et à l'emploi.

Chaque lycée et chaque CFA ont préparé pour vous les conditions d'accueil lors de journées et d'horaires spécifiques selon le calendrier figurant dans les pages suivantes : rendez-vous sans tarder dans votre futur établissement !

• Dans les tableaux suivants, vous trouverez les dates et heures des portes ouvertes pour chacun des établissements participants.

• Les lycées et les centres de formation d'apprentis sont classés du nord au sud de l'Alsace.

• Les numéros et la couleur des tableaux renvoient à la carte de la page 2.

• Pour connaître le programme détaillé de ces portes ouvertes ainsi que les manifestations et animations prévues dans ce cadre par les lycées et CFA,

rendez-vous sur le site de l'académie de Strasbourg [www.ac-strasbourg.fr](http://www.ac-strasbourg.fr).

• Reportez-vous au guide «Après la 3<sup>e</sup>» qui devrait être diffusé dans les établissements d'ici début février. Vous y trouverez l'ensemble des formations générales, technologiques et professionnelles accessibles dans l'académie de Strasbourg, classées par diplômes, domaines professionnels et lieux de préparation.

• Profitez de ces portes ouvertes pour vérifier ces informations et approfondir votre connaissance des formations

présentées.

• Si nécessaire, n'hésitez pas à en discuter avec votre professeur principal, le professeur documentaliste ou le psychologue de l'Education nationale-conseil en orientation de votre établissement.

**Attention**

Seules les "Portes ouvertes" ayant lieu entre le 1<sup>er</sup> février et le 6 avril sont mentionnées dans ce document.

**NORD ALSACE**

N°	Etablissement	Adresse	Date	Horaires
1	Lycée Georges Imbert	2 rue Vincent d'Indy-67260 Sarre-Union ☎ 03 88 00 39 00	02/03/19	9 h - 13 h
2	CFAI Alsace Centre de Reichshoffen	6 route de Strasbourg-67110 Reichshoffen ☎ 09 60 47 73 80	30/03/19	9 h - 13 h
3	Lycée et CFA Stanislas	7 rue du Lycée-67163 Wissembourg ☎ 03 88 54 17 00	02/03/19	9 h - 12 h
4	Lycée privé Séminaire des Jeunes	60 Grand'Rue-67360 Walbourg ☎ 03 88 90 29 02	02/02/19	10 h - 15 h
5	Lycée Robert Schuman	2 quai des Pêcheurs-67500 Haguenau ☎ 03 88 07 44 00	02/03/19	8 h 30 - 12 h
6	Lycée et CFA Heinrich-Nessel (*) Lycée des métiers	123 route de Strasbourg-67500 Haguenau ☎ 03 88 53 20 00	16/03/19	9 h - 16 h
7	Lycée et CFA André Siegfried (*) Lycée des métiers	12 rue des Dominicains-67500 Haguenau ☎ 03 88 73 54 55	16/03/19	9 h - 12 h 13 h 30 - 16 h
8	Lycée privé Institution Sainte Philomène	19A boulevard Hanauer-67500 Haguenau ☎ 03 88 07 15 15	09/03/19	9 h - 13 h
9	Lycée Adrien Zeller	4 place du Château-67330 Bouxwiller ☎ 03 88 70 71 96	23/03/19	8 h 30 - 12 h
10	Lycée Schattenmann d'enseignement professionnel agricole privé	88 Grand'Rue-67330 Bouxwiller ☎ 03 88 70 70 64	13/03/19	13 h - 16 h
11	Lycée André Maurois	1 rue du Lycée-67240 Bischwiller ☎ 03 88 06 27 67	22/03/19	16 h - 20 h
12	Lycée Charles Goulден (*) Lycée des métiers	2 rue de la Piscine-67240 Bischwiller ☎ 03 88 63 58 44	02/02/19	9 h - 12 h 13 h 30 - 16 h
13	Lycée du Haut-Barr Lycée des métiers	4 rue J. de Mandersheid-67700 Saverne ☎ 03 88 71 22 11	09/03/19	8 h 30 - 12 h 30
14	Lycée Général Leclerc	8 rue Poincaré-67700 Saverne ☎ 03 88 02 12 12	02/02/19	8 h 30 - 12 h
15	Lycée et CFA Jules Verne (*) Lycée des métiers	31 rue St Nicolas-67703 Saverne Cedex ☎ 03 88 91 24 22 - CFA ☎ 03 88 71 19 31	02/03/19	9 h - 16 h

N°	Etablissement	Adresse	Date	Horaires
16	CFA AFTRAL	4 rue de l'Énergie-67800 Bischheim ☎ 0 809 90 89 08	29/03/19 30/03/19	9 h - 17 h 9 h - 12 h
17	Lycée Marc Bloch	Allée Blaise Pascal-67800 Bischheim ☎ 03 90 20 07 30	23/03/19	9 h - 13 h
18	SNCF Maintenance des trains	Lycée Charles de Foucauld, Rue de Madrid 67300 Schiltigheim ☎ 03 88 75 45 56	23/03/19	9 h - 13 h
19	Lycée Aristide Briand (*)	12 rue du Barrage-67301 Schiltigheim ☎ 03 90 22 25 00	02/03/19	9 h - 12 h
20	Lycée et CFA Emile Mathis (*)	1 rue du Dauphiné-67300 Schiltigheim ☎ 03 88 18 55 18	08/03/19 09/03/19	16 h - 20 h 8 h 30 - 12 h
21	Lycée et CFA Charles de Foucauld	Allée d'Athènes-67300 Schiltigheim ☎ 03 88 18 60 00	30/03/19	9 h - 12 h
22	CFA des métiers de la banque et de la finance d'Alsace	16 Avenue de l'Europe-67300 Schiltigheim ☎ 03 88 22 77 55	16/03/19	9 h 30 - 16 h
23	CFAI Alsace Centre de Strasbourg	6 rue Ettore Bugatti-67201 Eckbolsheim ☎ 03 88 37 33 85	02/02/19 23/03/19	9 h - 16 h 9 h - 13 h
24	Lycée René Cassin SEP Lycée des métiers	4 rue Schoch-67000 Strasbourg ☎ 03 88 45 54 54	02/02/19	9 h - 16 h
25	Maison des Compagnons du devoir et CFA	2 rue de Wasselonne-67085 Strasbourg ☎ 03 88 15 21 00	08-09/03-19	9 h 30 - 17 h 30
26	Lycée privé Sainte Clotilde	19 rue de Verdun-67083 Strasbourg Cedex ☎ 03 88 45 57 20	02/02/19	9 h - 15 h
27	Lycée Jean Geiler (*)	14 rue des Bateliers-67000 Strasbourg ☎ 03 88 14 31 43	02/03/19	8 h 30 - 13 h
28	Lycée Jean Rostand (*)	5 rue Edmond Labbé-67000 Strasbourg ☎ 03 88 14 43 50	02/02/19	9 h - 16 h
29	Lycée Louis Couffignal (*) Lycée des métiers	11 route de la Fédération-67100 Strasbourg ☎ 03 88 40 52 52	09/03/19	9 h - 16 h
30	Lycée Marie Curie	7 rue Leicester-67000 Strasbourg ☎ 03 88 45 57 00	02/03/19	8 h 30 - 12 h
31	Lycée Marcel Rudloff	Avenue F. Mitterand-67200 Strasbourg ☎ 03 90 20 44 10	16/03/19	8 h 30 - 12 h
32	Lycée Jean Monnet (*)	2 place Albert Schweitzer-67028 Strasbourg Cedex ☎ 03 88 31 95 60	02/02/19	9 h - 13 h
33	CFA de la CCI	234 avenue de Colmar-67100 Strasbourg ☎ 03 88 43 08 80	02/02/19	9 h - 16 h
34	Lycée Fustel de Coulanges	1 place du Château-67061 Strasbourg Cedex ☎ 03 88 15 42 15	02/02/19	9 h - 13 h
35	Lycée Louis Pasteur	24 rue Humann-67000 Strasbourg ☎ 03 88 15 70 60	09/03/19	9 h - 12 h
36	Lycée des métiers et CFA Oberlin	4 rue de l'Académie-67000 Strasbourg ☎ 03 88 21 22 30	02/03/19	9 h - 13 h
37	CFA du CEFPPA	77 route du Rhin-67400 Illkirch ☎ 03 90 40 05 10	16/03/19	9 h - 18 h
38	Lycée et CFA Gutenberg (*) Lycée des métiers	22 rue Lixenbuhl-67400 Illkirch ☎ 03 88 66 81 50	08/03/19 09/03/19	15 h 30 - 19 h 8 h 30 - 13 h
39	Lycée Alexandre Dumas Lycée des métiers	75 route du Rhin-67400 Illkirch ☎ 03 88 65 30 30	01/02/19 02/02/19	17 h - 20 h 9 h - 12 h
40	Lycée et CFA Le Corbusier Lycée des métiers	15 rue Lixenbuhl-67400 Illkirch ☎ 03 88 66 87 66	08/03/19 09/03/19	13 h 30 - 20 h 8 h 30 - 12 h
41	CFA d'Eschau et CNFA Facteur d'Orgue	21 rue des Fusiliers Marins-67412 Illkirch Cedex ☎ 03 88 59 00 80	03/02/19	10 h - 17 h
42	EREA Henri Ebel	34 rue Sodbronn-67400 Illkirch ☎ 03 90 40 36 00	12/03/19	9 h - 12 h 10 13 h 30 - 16 h 30
43	Lycée professionnel agricole d'Erstein	33 avenue de la Gare-67152 Erstein ☎ 03 88 59 87 67	16/03/19	9 h - 16 h
44	Lycée Marguerite Yourcenar	Rue Victor Schoelcher-67150 Erstein ☎ 03 88 98 01 60	23/03/19	9 h - 12 h

(\*) établissement proposant une ULIS (unité localisée pour l'inclusion scolaire)

## CENTRE ALSACE BAS-RHIN

N°	Etablissement	Adresse	Date	Horaires
45	Lycée Louis Marchal	2 route de la Hardt-67120 Molsheim ☎ 03 88 49 56 00	02/03/19	9 h - 15 h
46	Lycée Henri Meck	10 rue Henri Meck-67125 Molsheim Cedex ☎ 03 88 49 44 88	02/03/19	8 h 30 - 12 h
47	Lycée Camille Schneider (*)	13 avenue de la Gare-67120 Molsheim ☎ 03 88 38 14 41	02/03/19	8 h - 13 h
48	Lycée et CFA Paul Emile Victor Lycée des métiers	1a avenue Gail-67210 Obernai ☎ 03 88 47 64 70	16/03/19	8 h 30 - 15 h
49	Lycée Freppel	25 rue du Général Gouraud Obernai ☎ 03 88 47 63 00	29/03/19	17 h - 20 h
50	LEGT, lycée et CFA agricole d'Obernai	44 boulevard de l'Europe-67210 Obernai ☎ 03 88 49 99 49	16/03/19	9 h - 17 h
51	Lycée Haute-Bruche	Rue des Grives-67130 Schirmeck ☎ 03 88 97 04 69	14/03/19	18 h - 20 h
52	Lycée Edouard Schuré	2 rue du Lycée-67140 Barr ☎ 03 88 58 57 88	16/03/19	8 h - 12 h
53	Lycée Jean-Baptiste Schwilgué	8 avenue Adrien Zeller-67604 Sélestat ☎ 03 88 58 83 00	02/02/19	9 h - 13 h
54	Lycée Docteur Koeberlé	Boulevard Charlemagne-67600 Sélestat ☎ 03 88 92 10 84	02/03/19	9 h - 12 h
55	Lycée et CFA Schweisguth (*)	Place du Docteur Kretz-67600 Sélestat ☎ 03 88 58 07 80	08/03/19 09/03/19	13 h 30 - 17 h 30

## CENTRE ALSACE HAUT-RHIN

N°	Etablissement	Adresse	Date	Horaires
56	Lycée Louise Weiss	5 rue du Stade-68160 Sainte-Marie-aux-Mines ☎ 03 89 58 70 36	02/02/19	9 h - 12 h
57	Lycée Ribeaupierre	12 rue du Château-68150 Ribeauvillé ☎ 03 89 73 64 91	02/02/19	9 h - 12 h
58	Lycée Lazare de Schwendi (*) Lycée des métiers	19 route de Turckheim-68040 Ingersheim ☎ 03 89 27 92 40	01/03/19 02/03/19	13h45-16h/17h-19h 9 h - 12 h
59	Lycée agricole du Pflixbourg	2 lieu dit St Gilles-68920 Wintzenheim ☎ 03 89 27 06 40	16/03/19	9 h - 17 h
60	Lycée Bartholdi	9 rue du Lycée-68000 Colmar ☎ 03 89 20 83 30	09/03/19	9 h - 12 h
61	Lycée Martin Schongauer (*)	25 rue Voltaire-68000 Colmar ☎ 03 89 20 11 70	02/03/19	8 h 30 - 12 h
62	Lycée Camille Sée	42 avenue de l'Europe-68000 Colmar ☎ 03 89 22 25 00	09/03/19	8 h 30 - 11 h 30
63	LEG privé Saint André LET privé Saint André	19 rue Rapp-68000 Colmar ☎ 03 89 21 75 21 8 rue Bruat-68000 Colmar ☎ 03 89 21 75 22	02/02/19 23/03/19	9 h - 13 h 9 h - 13 h
64	CFA de l'Hôtellerie Restauration	5 rue de la Gare-68000 Colmar ☎ 03 89 41 17 70	16/03/19	9 h - 12 h
65	CFA Centre Alsace Marcel Rudloff	2 rue des Papeteries-68000 Colmar ☎ 03 89 21 57 40	17/03/19	9 h - 17 h
66	CFAI Alsace Centre de Colmar	31 rue des Jardins-68000 Colmar ☎ 03 89 21 71 50	02/02/19 30/03/19	9 h - 16 h 9 h - 13 h
67	CFA de la CCI	Pôle Formation CCI - 4 rue du Rhin-68000 Colmar ☎ 03 89 20 22 00	02/02/19	9 h - 16 h
68	Lycée Blaise Pascal	74 rue du Logelbach-68000 Colmar ☎ 03 89 22 92 10	09/03/19	8 h 30 - 12 h 30
69	Lycée prof privé Saint Jean et CFA enseignement catholique d'Alsace	3 rue Saint Jean-68000 Colmar ☎ 03 89 21 98 10	02/03/19	9 h - 12 h
70	Lycée Frédéric Kirschleger	8 rue du Docteur Heid-68140 Munster ☎ 03 89 77 38 40	16/03/19	8 h 30- 12 h
71	Lycée agricole, CFA, CFPPA de Rouffach	8 rue des Remparts-68250 Rouffach ☎ 03 89 78 73 00	02/02/19 16/03/19	9 h - 12 h 30 9 h - 17 h
72	Lycée Théodore Deck	5 rue des Chanoines-68500 Guebwiller ☎ 03 89 74 99 74	16/03/19	8 h 30 - 13 h 30
73	Lycée Alfred Kastler	5 rue du Luspel-68500 Guebwiller ☎ 03 89 76 82 69	16/03/19	9 h - 13 h 30
74	Lycée et CFA Joseph Storck (*) Lycée des métiers	24 rue Jules Ferry-68500 Guebwiller ☎ 03 89 74 99 50	16/03/19	8 h 30 - 13 h

<b>MULHOUSE</b>	<b>N°</b>	<b>Etablissement</b>	<b>Adresse</b>	<b>Date</b>	<b>Horaires</b>
	75	Lycée Ettore Bugatti (*) Lycée des métiers	8 rue des Jonquilles-68110 Illzach ☎ 03 89 61 71 04	09/03/19	9 h - 13 h
	76	Lycée Charles de Gaulle Lycée des métiers	14 rue de Rueslisheim-68840 Pulversheim ☎ 03 89 83 69 20	09/03/19	9 h - 12 h
	77	Lycée privé Institution Don Bosco et CFA de l'ensgt catholique d'Alsace (*)	60 rue d'Ensisheim-68270 Wittenheim ☎ 03 89 52 62 25	23/03/19	9 h - 13 h
	78	Lycée Amélie Zurcher (*)	30 rue Mermoz-68310 Wittelsheim ☎ 03 89 57 81 20	01/03/19	8 h - 17 h 17 h 30 - 20 h 30
	79	Lycée Louis Armand	3 bid des Nations-68000 Mulhouse ☎ 03 89 33 47 80	02/02/19	8 h 30 - 13 h
	80	Lycée Laurent de Lavoisier	42 rue Lavoisier - 68059 Mulhouse ☎ 03 89 42 29 95	09/03/19	9 h - 13 h
	81	Lycée Michel de Montaigne	5 rue de Metz-68100 Mulhouse ☎ 03 89 46 33 44	02/03/19	8 h 30 - 13 h
	82	Lycée Charles Stoessel	1 rue du Fil-68000 Mulhouse ☎ 03 89 42 33 60	22/03/19	9 h - 16 h 17 h - 20 h
	83	CFA du lycée Roosevelt (*)	18 rue de la Tour du Diable-68100 Mulhouse ☎ 03 89 36 20 90	16/03/19	9 h - 14 h
	84	CFAI Alsace Centre de Mulhouse	22 rue du 57 <sup>e</sup> R T-68100 Mulhouse ☎ 03 89 35 46 00	02/02/19 23/03/19	9 h - 16 h 9 h - 13 h
	85	Lycée Schweitzer	8 boulevard de la Marne-68200 Mulhouse ☎ 03 89 33 44 88	02/02/19	8 h 30 - 12 h
	86	Lycée du Rebberg (*)	1 rue de Verdun-68100 Mulhouse ☎ 03 89 31 74 40	16/03/19	8 h 30 - 12 h
	87	CFA de l'Artisanat	21 rue Joseph Cugnot-68200 Mulhouse ☎ 03 89 33 18 90	03/02/19	10 h - 17 h
	88	Lycée Jeanne d'Arc	15 rue Chanoine Brun-68100 Mulhouse ☎ 03 89 45 36 31	09/03/19	13 h - 16 h
	89	CFA de la CCI	15 rue des Frères Lumière-68000 Mulhouse ☎ 03 89 33 35 33	02/03/19	9 h - 16 h
	90	Lycée Jean-Henri Lambert	73 rue Josué Heilmann-68069 Mulhouse Cedex ☎ 03 89 33 16 55	09/03/19	9 h - 13 h
91	Lycée Saint Joseph de Cluny	53 avenue Roger Salengro-68200 Mulhouse ☎ 03 89 45 35 65	16/03/19	9 h - 12 h 30	

<b>SUD ALSACE</b>	<b>N°</b>	<b>Etablissement</b>	<b>Adresse</b>	<b>Date</b>	<b>Horaires</b>
	92	Lycée et CFA Charles Pointet Lycée des métiers	5 rue des Tirailleurs marocains-68800 Thann ☎ 03 89 37 74 02	16/03/19	9 h - 15 h
	93	Lycée Scheurer-Kestner	1 rue Moschenross-68800 Thann ☎ 03 89 38 33 50	16/03/19	8 h 30 - 11 h 30
	94	Lycée Jean-Jacques Henner	20 rue de Hirtzbach-68130 Altkirch ☎ 03 89 07 57 07	02/02/19	8 h - 12 h
	95	Lycée et CFA Gustave Eiffel (*) Lycée des métiers	rue Gustave Eiffel-68700 Cernay ☎ 03 89 75 77 67	08/03/19 09/03/19	13 h 30 - 18 h 8 h 30 - 13 h
	96	Lycée Joseph Vogt	5 rue Paul Burgi-68290 Masevaux ☎ 03 89 38 07 00	09/03/19	9 h - 12 h
	97	Lycée privé Sonnenberg	1 rue du Moulin-68130 Carspach ☎ 03 89 40 97 80	23/03/19	9 h - 13 h
	98	Lycée Jean Mermoz et CFA Jean Mermoz	53 rue du Dr Hurst-68300 St-Louis ☎ 03 89 70 22 70	01/02/19 02/02/19	8 h - 17 h 8 h 30 - 12 h

(\*) établissement proposant une ULIS (unité localisée pour l'inclusion scolaire)

## Qu'est-ce que le "Club Ecole-Entreprises" ?

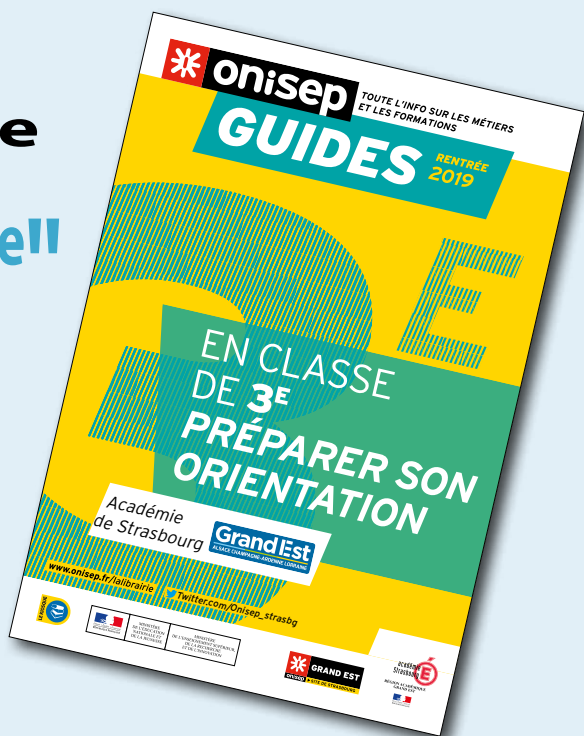
Le "Club Ecole-Entreprises" s'est donné pour mission d'impulser et de soutenir des expériences novatrices pour :

- la valorisation et le renforcement des partenariats Ecole-Entreprise ;
- une meilleure connaissance réciproque du monde de l'éducation et du monde économique ;
- une meilleure information des jeunes ;
- une meilleure insertion professionnelle et sociale des jeunes.

## Dans le guide "Après la 3<sup>e</sup>"

**vous trouverez :**

- les formations,
- les diplômes,
- les établissements.



**Ce guide sera dans votre établissement d'ici début février 2019**

Guide réalisé par la délégation régionale de l'Onisep Grand Est - site de Strasbourg

**Directeur de la publication :** Michel Quéré ● **Par délégation :** Laurence NAERT

**Coordination :** David GLESS ● **Contribution :** Clémence TOLLON ● **PAO :** Marie-Christine BAAS

**Impression :** Pure Impression ● **Tirage :** 28 000 ● **ISBN :** 978-2-37472-029-6 ● **Dépôt légal :** janvier 2019